

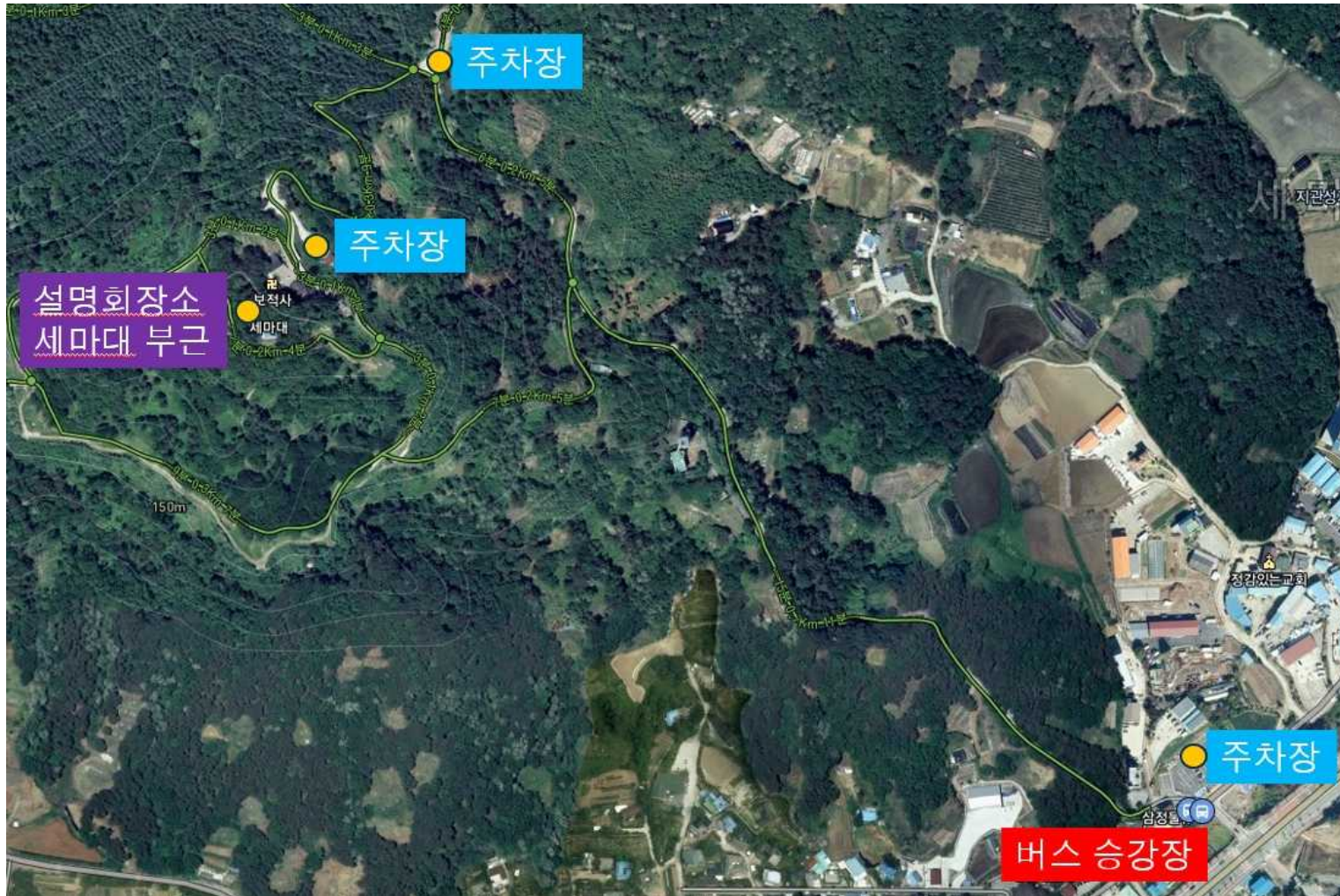
# 오산 독산성과 세마대지 학술 발굴조사 현장 공개 안내

- 오산 독산성과 세마대지(사적 제140호) 2019년 학술 발굴조사
- 독산성의 보수·정비에 앞서 성벽의 축조방법과 구조를 확인하기 위한 학술 발굴조사 성과 공개
- 현재의 복원성벽 아래에 숨겨져 있던 원래 성벽에 대한 발굴조사
- 독산성의 고고·역사적 가치 확인을 통한 독산성의 역사성과 정체성, 그리고 대중성을 갖추는데 필요한 기초자료 확보

- **허가명** : 오산 독산성과 세마대지(사적 제140호) 정비사업부지 내 유적
- **용역명** : 독산성과 세마대지 4차 학술발굴조사 용역
- **조사기간** : 2019년 07월 25일 ~ 2019년 12월 21일
- **위치** : 경기도 오산시 지곶동 155번지 일원[북동치 및 북문 일원]
- **공개일시** : 2019년 12월 04일(수) 10시 30분
- **설명회장소** : 독산성 세마대 부근  
(자가차량은 보적사 앞 주차장, 또는 독산성 입구 주차장 이용)
- **면적** : 4,550㎡(발굴-250㎡/시굴-4,300㎡)
- **조사기관** : (재)중부고고학연구소, 한신대학교 박물관
- **조사결과** : 삼국(신라)~조선시대 성벽 및 부속시설[문지, 적대 등]
- **연락처** : (재)중부고고학연구소(070-8650-3200)

책임조사원 박현준 (010-9423-6578)

첨부 1. 발굴현장 설명회 장소 (네비게이션 - 오산 독산성 보적사)



첨부 2. 조사지역 대표사진



오산 독산성 발굴조사 현장 모습



오산 독산성 발굴조사 현장 모습



오산 독산성 발굴조사 현장 모습